



## **OFFRE D'EMPLOI**

### **GESTIONNAIRE LOGISTIQUE IMPORT / EXPORT**

#### **Présentation de l'entreprise :**

Smooove est une entreprise innovante qui développe des solutions et systèmes facilitant la mobilité durable. En particulier Smooove, au travers de son activité R&D, conçoit et développe des solutions de Vélos en Libre-Service (VLS) mécaniques et à assistance électrique.

Smooove a installé ses systèmes notamment dans les villes françaises de Paris, Strasbourg, Saint Etienne, Grenoble, Valence, Avignon et Montpellier, et dans les villes étrangères de Moscou, Astana, Helsinki et Vancouver. Smooove possède un savoir-faire reconnu et est aujourd'hui une référence auprès des collectivités et réseaux de transports urbains.

En raison de sa croissance rapide et de ses nombreux projets, notamment le projet parisien Vélib 2, Smooove recherche son/sa Gestionnaire Logistique Import / Export pour renforcer le service Supply Chain.

#### **Caractéristiques du poste :**

Poste : Gestionnaire Logistique Import / Export

Nature du contrat : CDD 6 mois

Statut : Cadre

Durée contractuelle de travail : Forfait 218 jours

Rémunération annuelle brute : Entre 32 000 et 33 000 euros annuel brut, à définir selon profil

Lieu de travail : Oullins (69)

Début du contrat : dès que possible

#### **Avantages en nature :**

- Tickets Restaurant : valeur faciale de 10 euros, pris en charge par l'entreprise à 50%
- Mutuelle : prise en charge à 100% par l'entreprise
- Accès au plan d'épargne Inter-Entreprises
- Accord d'intéressement (jusqu'à deux mois de salaire brut mensuel)
- Participation de l'entreprise à hauteur de 50% des abonnements de transports
- Prise en charge par l'entreprise à hauteur de 100% des abonnements vélos
- Participation de l'entreprise à hauteur de 50% des achats de vélos

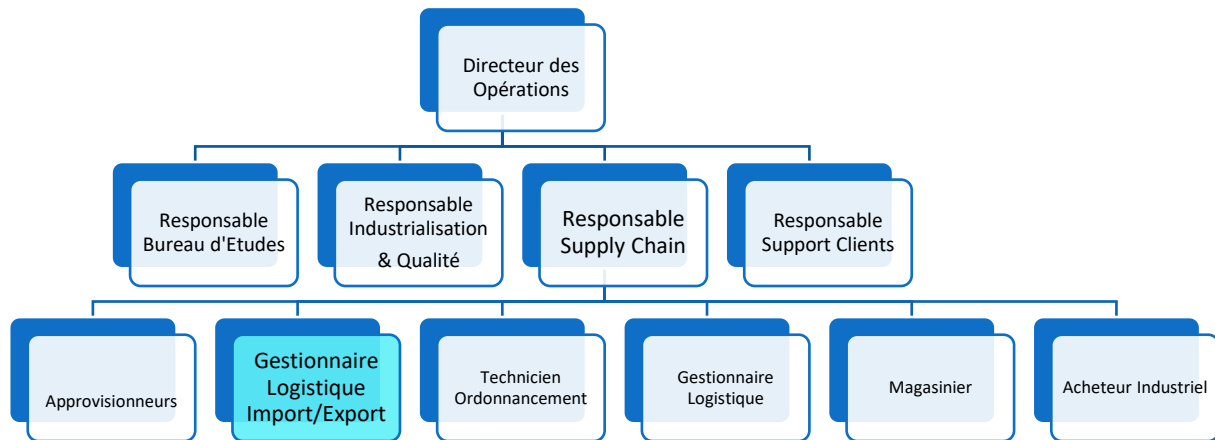
Cette description de fonctions représente un complément de l'organigramme Société. Elle a pour objectif unique de décrire les activités du poste concerné avec valeur d'information non exhaustive et non contractuelle. De ce fait, sa révision peut intervenir à tout moment dans le respect des règles d'information préalable et ne saurait être considérée à elle seule comme modification d'un élément substantiel du contrat de travail.

## OFFRE D'EMPLOI

### **GESTIONNAIRE LOGISTIQUE IMPORT / EXPORT**

#### Descriptif du poste :

#### 1/ Place du poste dans l'organisation



#### 2/ Activités principales

Evoluant dans le service Supply Chain et en étant en interaction avec les autres membres de l'équipe et les autres pôles de l'entreprise, les principales missions du gestionnaire Logistique Import /Export sont :

- Recherche des meilleures solutions coût/Fiabilité/délai pour les transports en France et à l'International
- Recherche de transporteurs et négociation
- Gestion de toute documentation de livraison et d'expédition (France/Import/Export, en relation avec les transitaires, les transporteurs et les services douaniers)
- Saisie des listes de colisage, rédaction des lettres de voiture, rédaction des certificats d'origine, saisie et suivi des documents spécifiques pour le passage en douane
- Suivi et enregistrement des documents de transports et déclarations douanières dans l'ERP
- Etudes douanières et transport (en amont de la signature des contrats commerciaux)
- Gestion des stocks entreposés chez les prestataires logistiques
- Participation à la définition des procédures / standards/best practices de la SC en lien avec les contraintes industrielles gérées par le Responsable Supply Chain
- Maîtrise des transports de produits dangereux



## **OFFRE D'EMPLOI**

### **GESTIONNAIRE LOGISTIQUE IMPORT / EXPORT**

#### **Profil du candidat recherché :**

- Expérience professionnelle de 5 ans minimum à un poste similaire
- Expérience souhaitée chez les déclarants en douane et/ou transitaire import/export
- Bac+2 en Logistique / Achats / Transports
- Connaissances indispensables en transport (Routier/Aérien/Overseas)
- Connaissances des procédures douanières
- Connaissance des logiciels bureautiques SAP
- Pratique opérationnelle de l'anglais (écrit/oral)
- Sens de la négociation et aisance relationnelle (en interne et en externe) requises
- Capacités à gérer son stress, être autonome et rigoureux
- Sait être force de proposition et est curieux

Pour postuler à cette offre d'emploi, merci d'adresser votre candidature aux adresses email suivante : [l.raffin@smooove.fr](mailto:l.raffin@smooove.fr) et [m.david@smooove.fr](mailto:m.david@smooove.fr) en précisant référence de la demande : Gestionnaire Logistique Import / Export avant le **15 février 2019.**